



Kotva UNI nerezová V2A DW15

Po zabetonování do konstrukce slouží ke kotvení pomocí spínací tyče se závitem DW15
Před betonáží je kotva UNI přibitá na bednění montážním kuželem nebo připevněna k výztuži montážní deskou. Kotva má vnitřní závít DW15 dlouhý 65 mm, kotva je vyrobena z nerezové oceli.
Dodává se: kotva+montážní kužel(součást balení)- Art. Nr. 1002.07, montážní deska- Art. Nr. 1002.08, prodlužovací pouzdro- Art. Nr. 1002.07, zátka- Art. Nr. 1002.03.



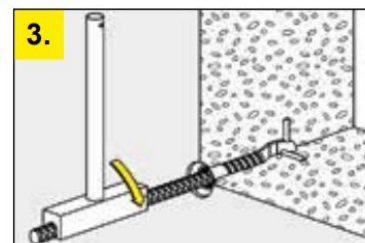
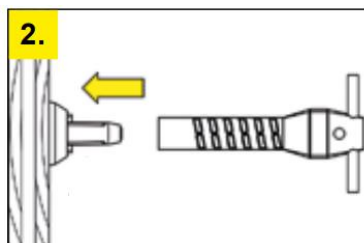
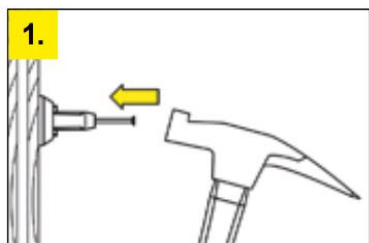
UNI kotva nerezová s montážním kuželem a zajišťovacím kolíkem. Držák montážní deska UNI kotvy a nástavec.



Klíč na spínací tyče Albanese 703015

Výhodou použití těchto prvků je jednoduché a bezpečné použití. Díky těsnícím prvku (fazeta u montážního kužele) nedochází k zatékání cementového mléka do závitu a nedochází ke ztrátě času při čištní. Možnost připevnění k výztuži pomocí montážní desky → žádné otvory pro hřebíky → chrání bednění nebo pro ocelové bednění. **Zaručené, přípustné pracovní zatížení: 90 kN**

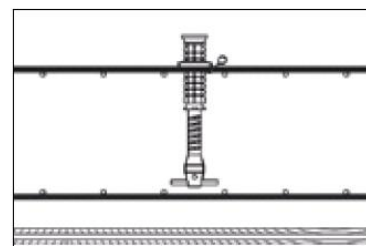
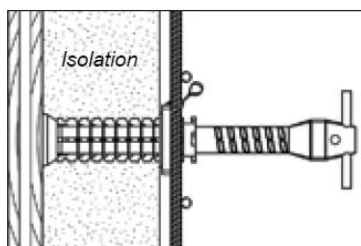
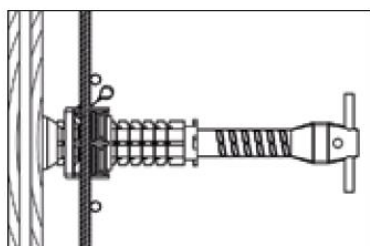
Montáž pomocí kónusu



Připevněte montážní kužel na bednění. Zatlačte nerezovou UNI na montážní kužel až na doraz. Po zatvrdnutí a uzrání betonu je možné montovat spínací tyč, kterou utáhnete speciálním klíčem.



Montáž pomocí montážní desky



Přípevněte montážní desku k výztuži → kužel je přitlačen k bednění. U izolačních vložek v bednění: protáhněte prodlužovací nádstavec izolací. U stropních nebo podlahových panelů je montážní deska přípevněna k horní výztuže.



V případě vnitřního bednění, sloupy nebo ocelového bednění se pomocí výztužné desky připevní kotva na výztuž.



Kužel je pomocí montážní desky optimálně přitlačen k bednění.



Ideální pro kotvení jednostranných bednění.



Použití ocelové kotvy V2A UNI s montážní deskou a prodlužovacím pouzdrem pro izolační vložky v bednění.



Při použití na stropní nebo podlahové panely je nerezová kotva V2A UNI přípevněna k horní výztuži pomocí montážní desky.



Art.Nr.	prvek	balení
1002	V2A UNI kotva nerezová s montážním kuželem a zajišťovacím kolíkem	Karton á 100 ks.
1002.1	V2A UNI kotva nerezová s montážním kuželem a zajišťovacím kolíkem	Kbelík á 150 ks.
1002.08	Držák montážní desky V2A UNI kotvy 31x5,5cm	Kbelík á 150 ks.
1002.07	Nástavec V2A UNI kotvy s montážním kuželem	Kbelík á 150 ks.
1002.03	Zátka	Sáček á 100ks
1002.6	SET V2A UNI kotva nerezová s montážním kuželem, montážní deska + nástavec	Kbelík á 150ks
1023	Klíč na spínací tyče DW15	1ks.