



Kotva UNI plastová DW15

Po zabetonování do konstrukce slouží ke kotvení pomocí spínací tyče se závitem DW15
 Před betonáží je kotva UNI přibitá na bednění montážním kuželem nebo připevněna k výztuži montážní deskou. Kotva má vnitřní závit DW15 dlouhý 65 mm, kotva je vyrobena z **plastu**.
 s držákem pro montážní desku a prodlužovacím pouzdrém
 Vytahovací sílu kotvy UNI lze pomocí montážní desky a prodlužovacího pouzdra zvýšit na **4 500 kg!**



UNI kotva plastová s montážním kuželem a zátkou.



Montážní deska



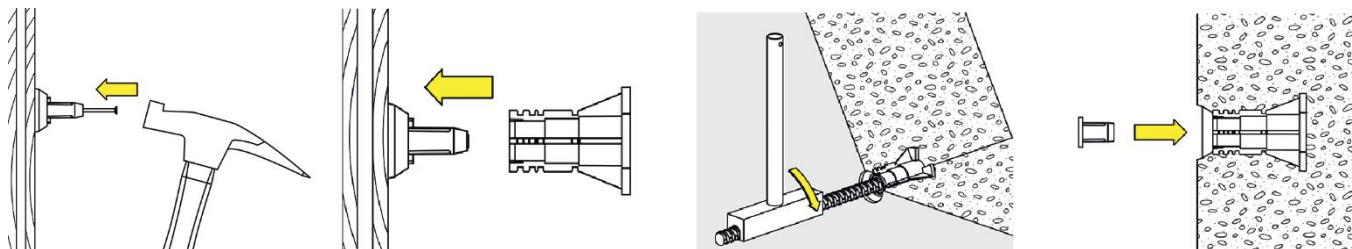
Nádstavec



Klíč na spínací tyče
 Albanese 703015

Výhodou použití těchto prvků je jednoduché a bezpečné použití. Díky těsnící fazetě u kónusu nedochází k zatékání cementového mléka do závitu a nedochází ke ztrátě času při čištění. Připevnění k výztuži pomocí montážní desky → žádné otvory pro hřebíky → chrání bednění. **Zaručené, přípustné pracovní zatížení: 35 kN**

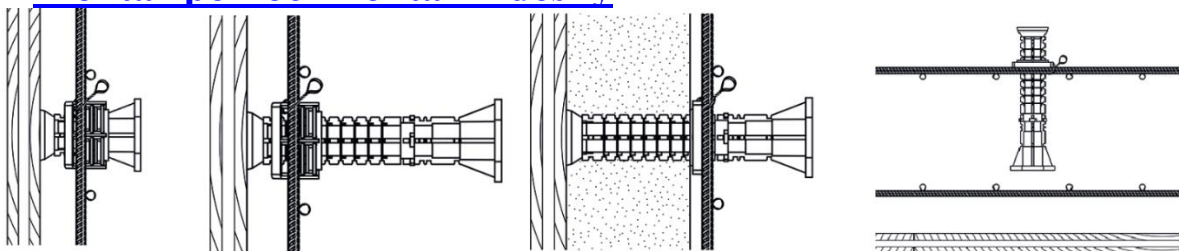
Montáž pomocí kónusu



Připevněte montážní kužel na bednění. Zatlačte plastovou UNI na montážní kužel až na doraz. Utáhněte spojovací tyč speciálním klíčem. Se zajišťovací zátkou vhodnou pro vysoce kvalitní pohledový beton.



Montáž pomocí montážní desky



Přípevněte montážní desku k výztuži → kužel je přitlačen k bednění. S montážní deskou a prodlužovacím pouzdrům se pracovní zatížení zvýší na 45 kN. U izolačních vložek v bednění: protáhněte prodlužovací díl izolací. U stropních nebo podlahových panelů je montážní deska přípevněna k horní výztuže.



V případě vnitřního bednění, sloupy nebo ocelového bednění se pomocí výztužné desky přípevní na výztuž



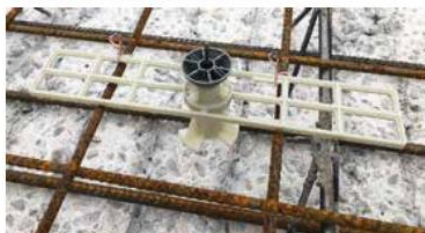
Kužel je pomocí montážní desky optimálně přitlačen k bednění.



Při použití s montážní deskou a prodlužovacím pouzdrům se zvětší hloubka a tím zaručené přípustné pracovní zatížení zvýší na 4 500 kg (45 kN).



Použití plastové kotvy UNI s montážní deskou a prodlužovacím pouzdrům pro izolační vložky v bednění.



Při použití na stropní nebo podlahové desky je kotva UNI přípevněna k horní výztuži pomocí montážní desky.



Art.Nr.	prvek	balení
1000	UNI kotva plastová s montážním kuželem a hřebíkem + zátka	Karton á 100 ks.
1000.1	UNI kotva plastová s montážním kuželem a hřebíkem + zátka	Kbelík á 150 ks.
1000.3	Držák montážní deska UNI kotvy 31x5,5cm	Kbelík á 150 ks.
1000.4	Nástavec UNI kotvy s montážním kuželem	Kbelík á 150 ks.
1000.5	SET 1 UNI kotva plastová s montážním kuželem, montážní deska + zátka	Kbelík á 150ks.
1000.6	SET 2 UNI kotva plastová s montážním kuželem, montážní deska + nástavec	Kbelík á 150ks.
1023	Klíč na spínací tyče DW15	1ks.