

Technický list

Master-Multiflex

Aktivní těsnicí pás pro vodotěsné konstrukce. Master-Multiflex slouží k utěsnění spáry při napojení stěny k základové desce. **MMF 140** je PVC těsnicí pás s bobtnavou vrstvou ve spodní části.



Master-Multiflex je kombinace aktivního a pasivního voděodolného prvku v jednom.

1) Pasivní voděodolnost

Těsnicí pás zajišťuje mechanickou hydroizolaci spoje. Zvlněná struktura těsnicího pásu zabraňuje průchodu vody a tím zvyšuje účinnost tohoto izolačního PVC pásu.

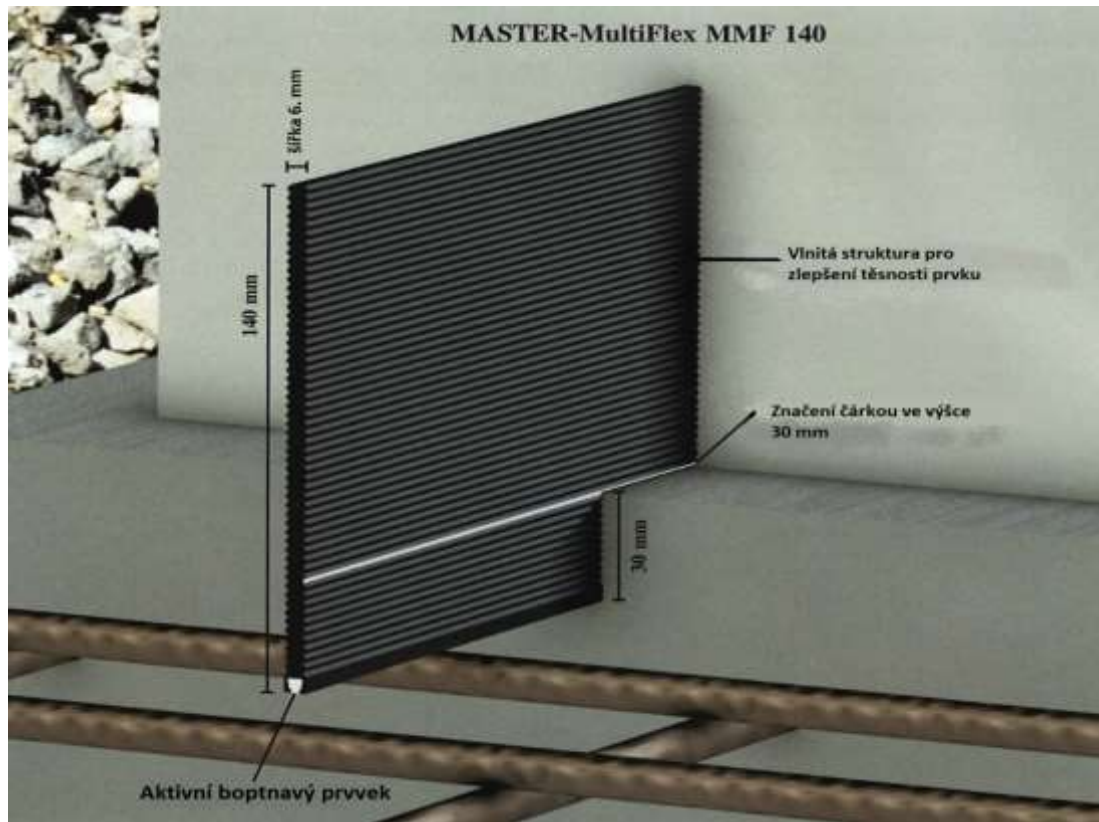
2) Aktivní voděodolnost

Integrovaný bobtnavý pásek ve spodní části těsnicího pásu se rozpíná do spáry a tím zabraňuje prostupu vody.

Ing. Jiří Kotača – zelex www.kotaca.cz

tel. +420 518 331 618; e-mail: zelex@kotaca.cz ; objednavky@kotaca.cz

MMF 140 popis produktu



Materiál: PVC - bez obsahu kadmia, chromu a olova, MMF140 tak splňuje evropské normy.

Bobtnavý profil: Aktivní TPE

Výška: 140 mm

Šířka: 6 mm

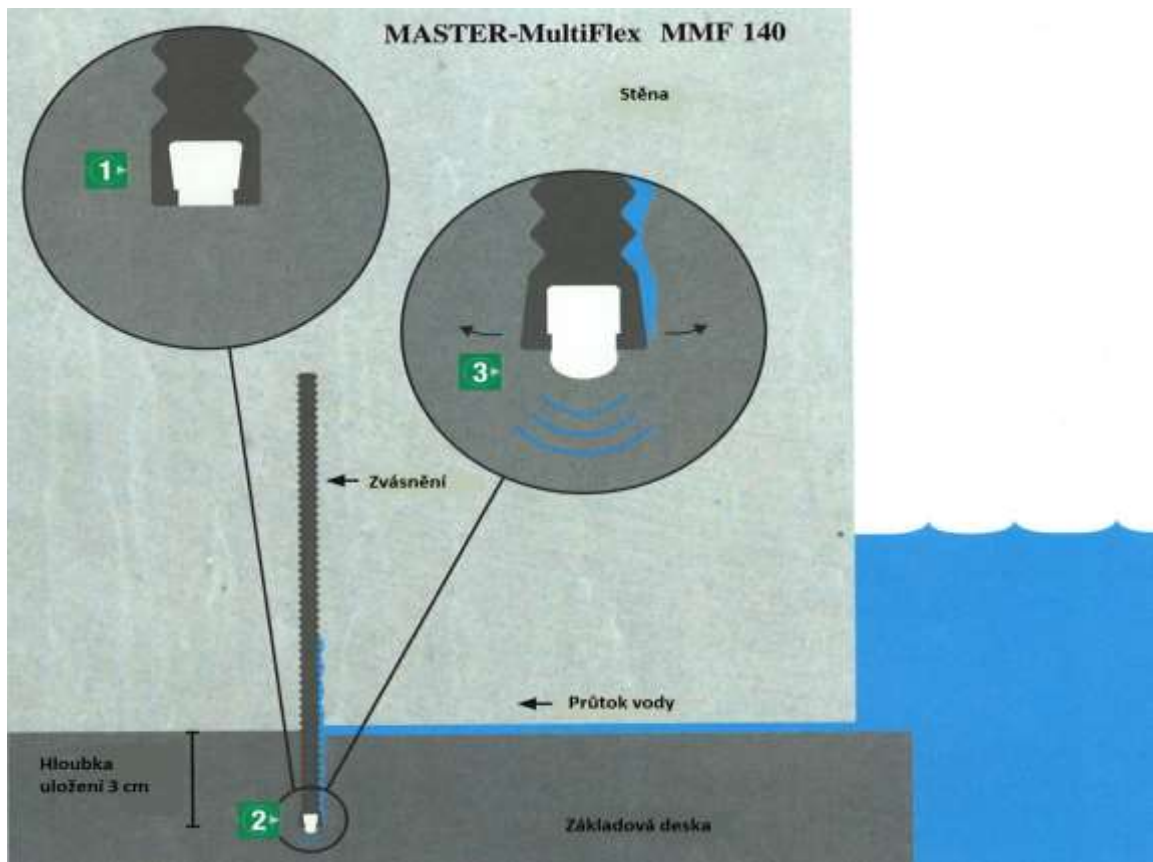
Profil: zvlněný

Pracovní teplota: -10°C do +60°C

Ing. Jiří Kotača – želex www.kotaca.cz

tel. +420 518 331 618; e-mail: zelex@kotaca.cz ; objednavky@kotaca.cz

Funkce MMF 140



- 1) Ukázka bobtnavého profilu uloženého v PVC pásu v neaktivním stavu
- 2) Uložení MMF 140 bobtnavého pásu a aktivního bobtnavého prvku při kontaktu s vodou
- 3) Aktivní bobtnavý pásek, zamezení průsaku vody.

MMF 140 je odolný vůči velkému množství prvků: naředěné kyseliny a zásady, metan, slaná voda, bioplyn, zásaditost betonu, močovina, odolává povětrnostním vlivům, dlouhodobá tepelná odolnost

MMF 140 produktová řada

MMF 140 Master-Multiflex je balen v roli po 25m



MMF 140 montážní stojan



MMF 140 sponka



MMF 140 lepicí páska pro lepené spoje

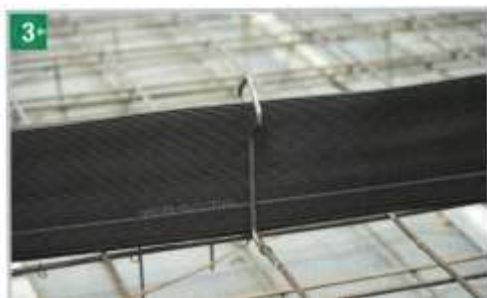
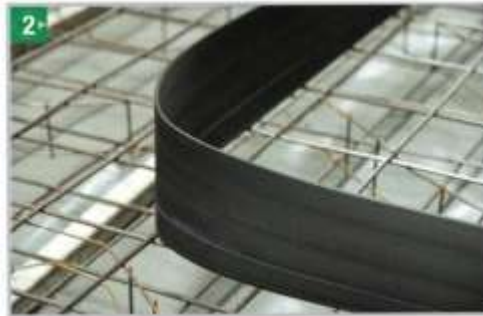


MMF 140 Master-Connect aktivní spojka



Pásu MASTER-Multiflex

Zpracování a instalace MMF 140



- 1+ Těsnící pás je možné krájet dle potřeby stavby
- 2+ Možnost flexibilního využití
- 3+ Přichycení pásu k armatuře pomocí montážního stojanu

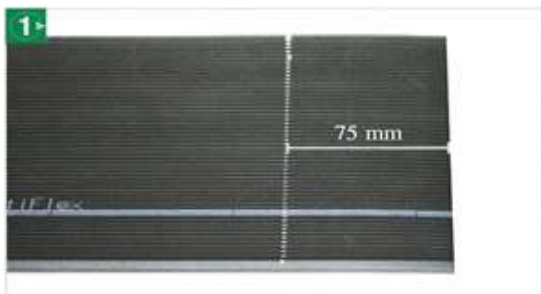
Tři možnosti napojení

Možnost 1. Svařování



- 1+ Při svařování není třeba odstranit bobtnavý pásek. Díky zvlnění do sebe jednotlivé části zapadnou
- 2+ Lepení pomocí horkovzdušné pistole, přeložení 15cm
- 3+ Svařeno, finální spoj s přesahem

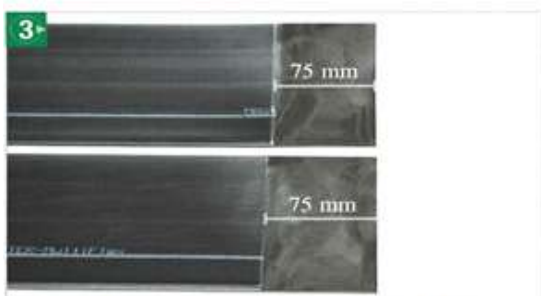
Možnost 2. Spojení pomocí lepicí pásky



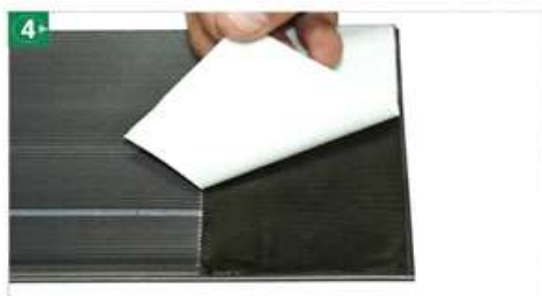
Potřebný prostor pro spojení 75 mm



Zbroušení pásu pomocí brusky a brusného kotouče



Obroušené konce připraveny na nalepení adhezivního pásku



Aplikace lepicí pásky



Lepicí páska se musí aplikovat na oba spojované konce pásu. Tyto konce se k sobě přitlačí a zajistí sponkou.

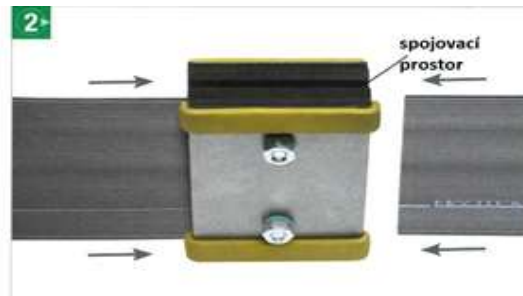


Vodotěsný spoj zajištěný sponkou



Těsnící pás s lepeným spojem

Možnost 3. Šroubovaný spoj pomocí spojky Master-Connect

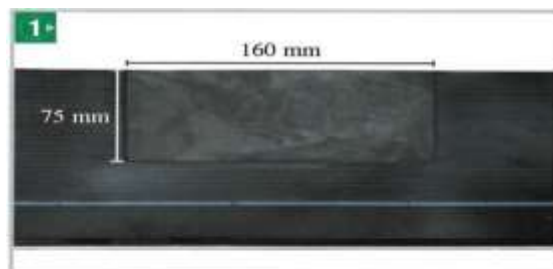


1- MMF 140 MASTER-Connect "active"
Spojka s páskem MASTERSTOP

2- Použití spojky MASTER-Connect. Konce pásu se vloží dovnitř a spojka se zatáhne pomocí šroubů (sílou cca 8Nm)

3- Tesnicí pás spojený spojkou MASTER-Connect

Připojení prvku pro řízené praskliny (profil SRF)



1- Obroušení MMF 140 v místě připojení prvku pro řízené praskliny

2- Aplikace lepicího pásu pro vytvoření vodotěsného spoje

3- Finalní napojení a zajištění sponkou

Umístění v konstrukci



V Blatnici pod Sv. Antonínkem 20.02.2020

Ing. Jiří Kotača



Ing. Jiří Kotača – želix www.kotaca.cz

tel. +420 518 331 618; e-mail: zelex@kotaca.cz ; objednavky@kotaca.cz