

## **TECHNICKÝ LIST** **MONOTUB- bednění sloupů**

### **Bednicí systémy – aplikačně technické pokyny**

#### *Schalrohr Monotub rund "hladké"+"Spirálové"*

rozměr Ø mm	pro sílu stěny od mm	umístění m/hod.	spotřeba betonu ca. m <sup>3</sup> /m	váha kg/m
150	3	6	0,02	1,3
200	3	6	0,03	1,7
240	3	6	0,05	2,0
250	3	6	0,05	2,1
300	3	6	0,07	2,5
350	4	6	0,10	3,6
400	4	5	0,13	4,1
450	4	4	0,16	4,6
500	4	3	0,20	5,1
550	5	3	0,24	6,3
600	5	3	0,28	6,9
650	5	3	0,33	7,5
700	5	3	0,39	8,0
750	5	3	0,46	8,7
800	5	3	0,52	9,3
900	5	2	0,65	10,5
1000	6	2	0,79	11,5
1200	6	2	1,13	13,7

Pod 1 metr a od 7 metrů délky příplatek  
k ceně

#### **Transport:**

Monotub bednění pokládejte vždy velkoplošně, abyste zabránili vzniku otláčených míst. Poškození v důsledku dopravy nebo ostatní vady je nutné oznámit při převzetí zboží na dodacích dokumentech. Naše záruka se vztahuje pouze na ty vady, které budou zaznamenány do dopravních dokumentů okamžitě při příjezdu.

#### **Skladování:**

Monotub bednění jsou 100% voděodolné, proto je lze skladovat venku a montovat při každém počasí! Nezakrývejte je, zabraňte akumulaci tepla v důsledku vložené folie.

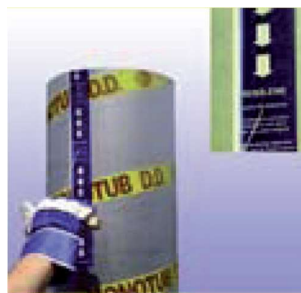


### **Instalace:**

Monotub bednění netlačte násilím přes eventuálně ohnutou výztuž popř. rozpěrku. Rozpěrky nebo ocelové výztuže mohou způsobit poškození bednění.

Monotub trubky bednění postavte na základy v ose a zafixujte je dřevěným křížem. Na straně stropu je zarovnejte ve svislé poloze pomocí napínacího pásu **SRN-upínací pás ke kruhovému bednění**) a pomocí rovnacích podpěr, které jsou odolné proti tahu a tlaku a které byly již na staveništi připraveny a trubky bednění zajistěte proti výtlačku.

**Kotvení pomocí těchto upínacích pásů SRN se doporučuje použít na každé 3 m délky kruhového papírového bednění.**



### **Betonovací práce (podle DIN 1045):**

Monotub bednění **mohou být betonovány** při jedné pracovní operaci. Pomocí čerpadla betonové směsi popř. nalévací trubky provádět nalévání a hutnění **v cca 50cm úsecích**. Hutnění provádějte pouze ponorným vibrátorem. Hadice čerpadla popř. vibrátor se nesmí dotýkat vnitřní strany trubky bednění.

**Výška spádu betonu** při zástavbě bez zástavbových trubek nebo hadic musí být omezena na přibližně max. **1,5m** (viz věstník DBV – svaz německé betonářské a stavební techniky). Po ukončení všech prací proveďte dodatečné zhutnění, překontrolujte svislost a rozměry.

### **Odstranění bednění:**

Jednoduché a rychlé otevření s pomocí integrovaného trhačího lanka. Odstraňování bednění z betonového sloupu je nenáročné na vynaložené síly. Vnitřní vložka může zůstat na betonovém sloupu během zbývajících dob výstavby a **slouží jako ochrana**. Odbednění provádějte cca po 3-5 dnech

### **Likvidace:**

Bezproblémová-termicky recyklovatelné.

### **Pozor !**

U Monotubu v hladkém provedení oblepení čelní strany zcela neochrání před zatékáním betonového mléka mezi folií a kruhovým bedněním! Zabráni se tomu použitím násypné trubice. Betonujeme pomalu, zabráníte tak vzniku

vzduchových kapes mezi folií a bedněním. Při „navlékání“ bednění na armaturu shora je potřeba po ustavení zkontrolovat zda se folie na spodní hraně (uvnitř) nepoškodila.

### **Řezání Monotubů na stavbě:**

Odšalovací drát nejprve vyjměte, jinak by při řezání zapadl mezi folii a bednění! Monotub zkraťte na požadovaný rozměr, drát opět vložte pod folii a připevněte lepicí páskou. Monotub postavte na odříznutou stranu.

Dodržujte postup betonování viz aplikačně technické pokyny!!

### **Pozor: Při nedodržení našich pokynů nemáte žádný nárok na poskytnutí záruky!!** **Postup při bednění a betonáži šikmých sloupů**

**Podpěření-** podpírejte pomocí nosníků bednění ve třech liniích, aby se zabránilo ztrátě kruhovitosti při betonáži

**Zhutňování-** vibrátor je nutno použít tak, aby se nedotýkal vnitřní stěny bednění, spouštět při použití chráničky (např. koryto nebo PVC trubka)



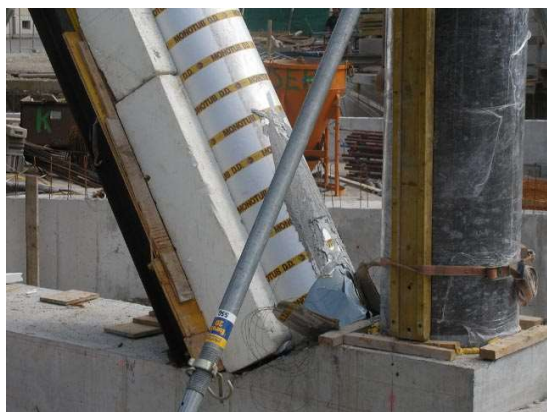


SPECIÁLNÍ PRVKY PRO STAVEBNICTVÍ

Firma: Ing.Jiří Kotača- želex tel. +420 518 331 618

696-71 Blatnice pod Svatým Antonínkem 843

www.kotaca.cz ; el.pošta kancelář Morava zelex@kotaca.cz; Čechy  
zelex.praha@kotaca.cz



Blatnice p.Sv.Antonínkem 07.09.2023